

Atoommodellen: Twister

Materiaal:

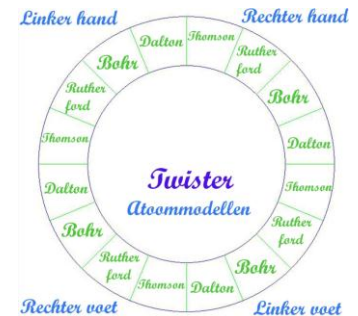
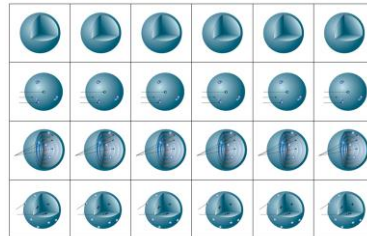
- Draaischijf twister
- Spelbordtwister

Tijd:

15-20min

Aantal spelers:

2 - 5 spelers



Instructie spel:

** Voorbereiding:*

- Leg het spelbord op de grond. Eén speler beheert de draaischijf, dit is de scheidsrechter. De jongste speler begint met het spel.

** Spel*

- Iedereen neemt plaats naast het spelbord. De scheidsrechter draait aan de draaischijf en zegt luid genoeg welke hand of voet de speler moet verplaatsen en naar welk atoommodel de pijl wijst. Bijvoorbeeld: Linker hand op Bohr, dan zet je je linker hand op het vakje met de afbeelding van het atoommodel van Bohr. Je voert de opdracht uit zonder dat een knie of elleboog het spelbord raakt.
- Als de cirkel door iemand gebruikt wordt, is deze bezet en kan niemand anders deze gebruiken. Als de spelers het oneens zijn, beslist de scheidsrechter, en de scheidsrechter heeft altijd gelijk!
- Als je een hand of voet hebt geplaatst, mag je deze niet meer verplaatsen tot de scheidsrechter je een andere opdracht geeft voor het desbetreffende lichaamsdeel.
- Als de 6 cirkels van één bepaald atoommodel bezet zijn, draait de scheidsrechter opnieuw.

** Winnaar*

- Wie als laatste overeind blijft, en dus het spelbord niet raakt door te vallen, is de winnaar.