

# Zetmeellijm

## materialen

- keramische verwarmingsplaat
- maatbeker 250 ml
- glazen roerstaaf
- mesje

## producten

- 1 aardappel
- papier, kunststof
- water

## veiligheid

Voorzichtig omgaan met verhit glaswerk en de verwarmingsplaat.

## COS brochure

Niet van toepassing.

## theoretische achtergrond

De zetmeelmoleculen en het water vormen samen een colloïdale oplossing. De lijm plakt heel goed, zolang je er maar voor zorgt dat de lijm droog blijft en de zetmeel moleculen niet opnieuw kunnen oplossen. Behangplaksel wordt van zetmeel gemaakt, daarom kun je behang er goed afhalen met stoom.

## werkwijze

1. Schil 1 aardappel en snij ze in kleine stukjes.
2. Kook de stukjes in een maatbeker waarin een klein beetje water zit.
3. Probeer met de verkregen oplossing enkele stukjes papier te lijmen. laat de lijm drogen op een warme plek.

## waarnemingen



Foto 1: proefopstelling



Foto 2: lijmen van papier met zetmeellijm.

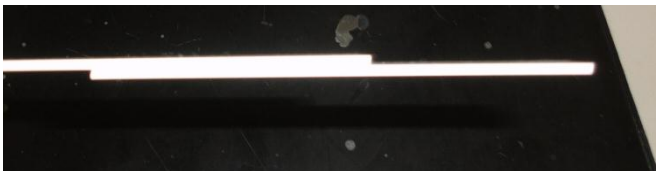


Foto 3: lijmen van kunststof met zetmeellijm.

## filmfragment

<http://www.youtube.com/watch?v=66fxd4h8V4I>

<http://www.youtube.com/watch?v=mUvPp1yMSQs&feature=related>

## toepassingen/eigenschappen

Zetmeellijm wordt gebruikt voor het lijmen van golfkarton, bij de papierproductie en in de voedingsindustrie voor het dichtlijmen van verpakkingen. En zoals eerder vermeld zijn de behangerslijmen ook zetmeellijmen.



Foto 4: golfkarton

bronnen

<http://www.abrison.com>